

PROGETTAZIONE ARCHITETTONICA
 Arch. Alessandra Bucci
 Cooproggetta
 architettura ingegneria servizi
 via Severoli n.18 - 48018 Faenza (RA)
 Tel +39 0546 29237 Fax +39 0546 29261
 segreteria@cooproggetta.it

PROGETTAZIONE RETE IDRICA/GAS E ILL. PUBBLICA
 Per. Ind. Cristian Fabbri
 Per. Ind. Giuliano Rambelli
 Studio Associato Energia
 viale Marconi n.30/3 - 48018 Faenza (RA)
 Tel +39 0546 668163 Fax +39 0546 666301
 energia@energia.ra.it

PROGETTAZIONE RETI FOGNARIE E LAMINAZIONE
 Ing. Paolo Ruggeri

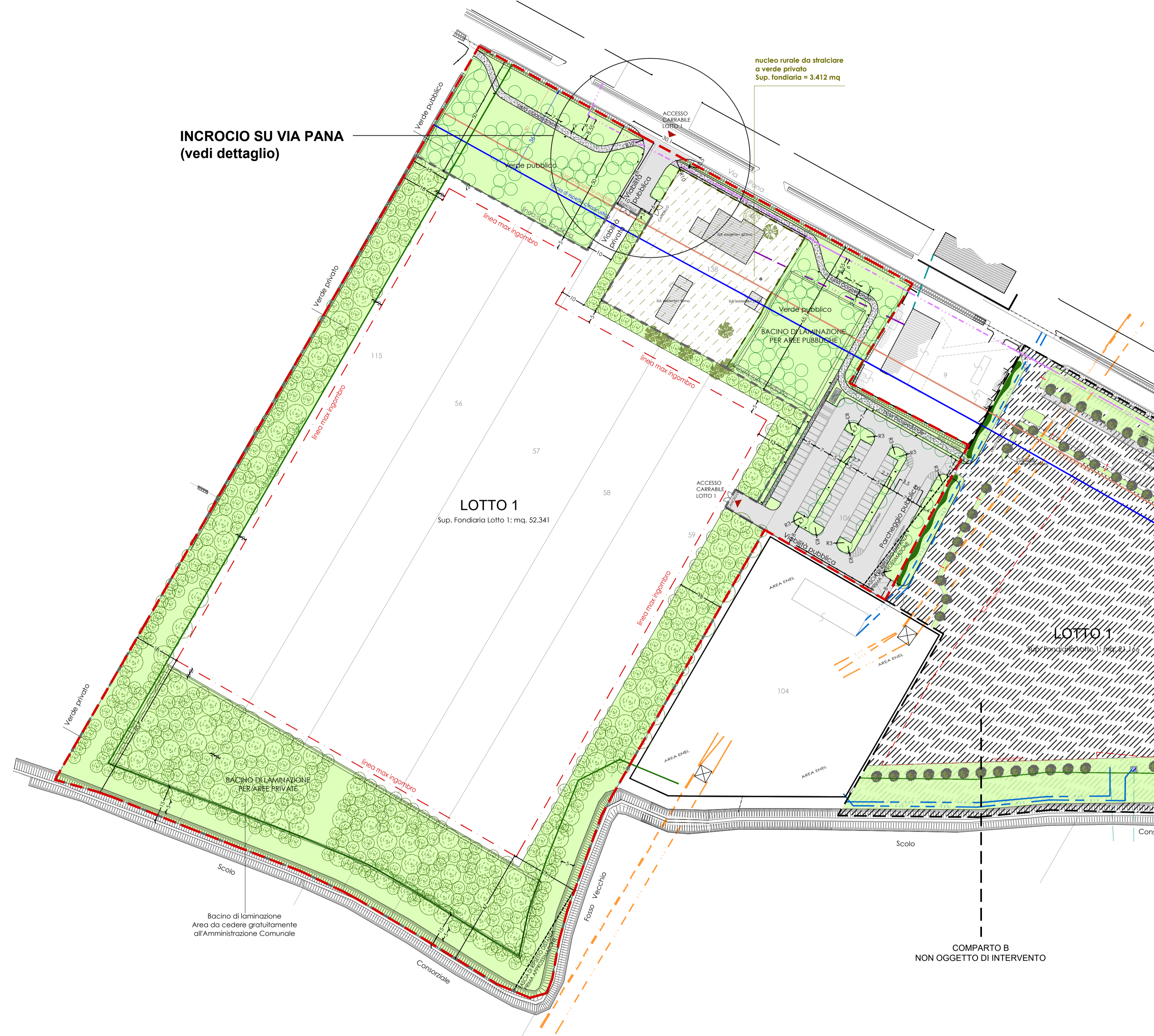
PROGETTAZIONE ACUSTICA E AMBIENTALE
 Ing. Franca Coniti

PROGETTAZIONE GEOLOGICA
 Dott. Geol. Marabini Stefano

Proprietà e committente
 Gea srl
 via del Rio n.400
 47522 Cesena (FC)

Firma dei tecnici ognuno per le proprie competenze

AREA DI INTERVENTO
 Sub Comparto A
 St = 67.467 mq

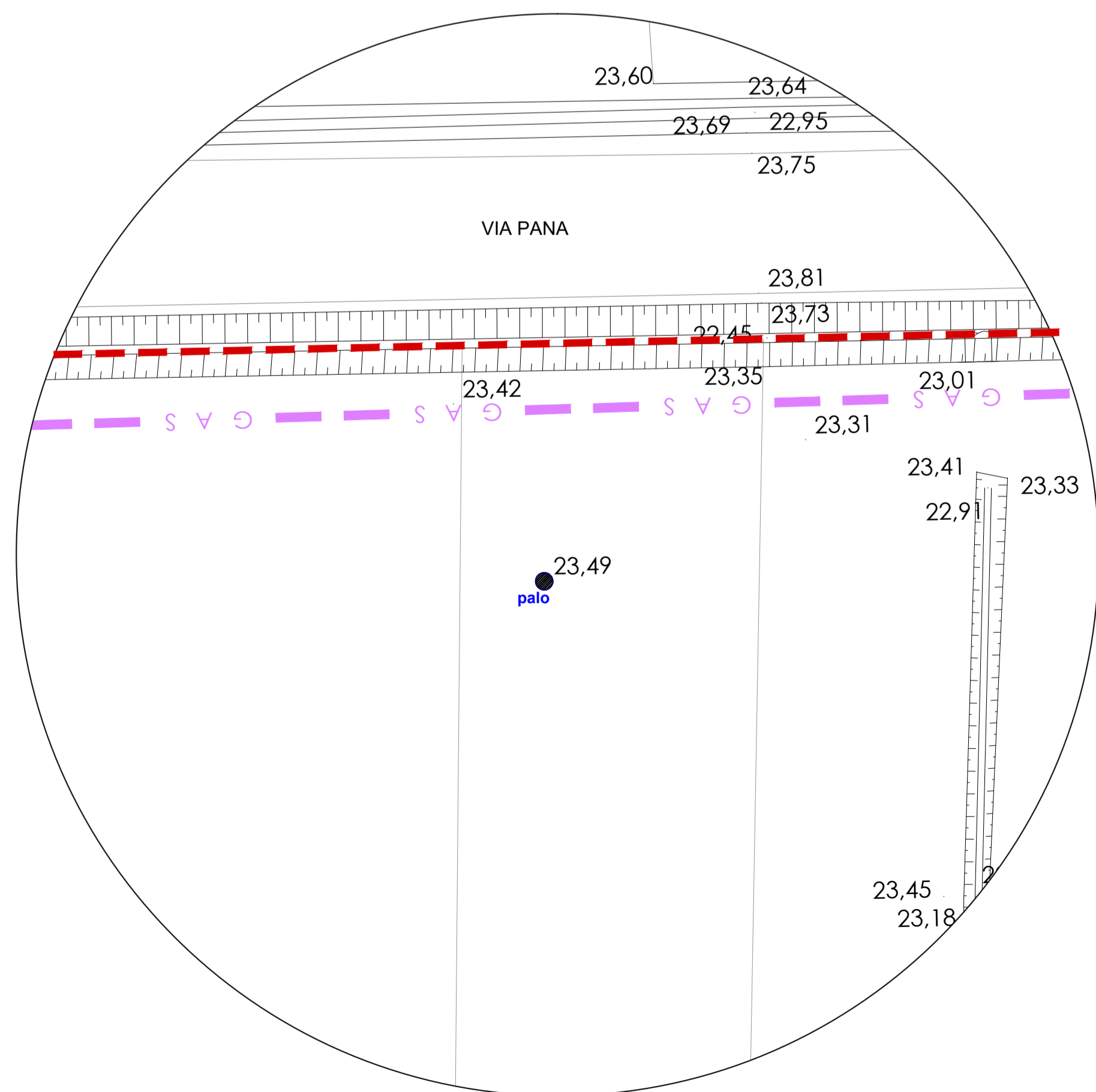


PLANIMETRIA PROGETTO
 scala 1:1.000

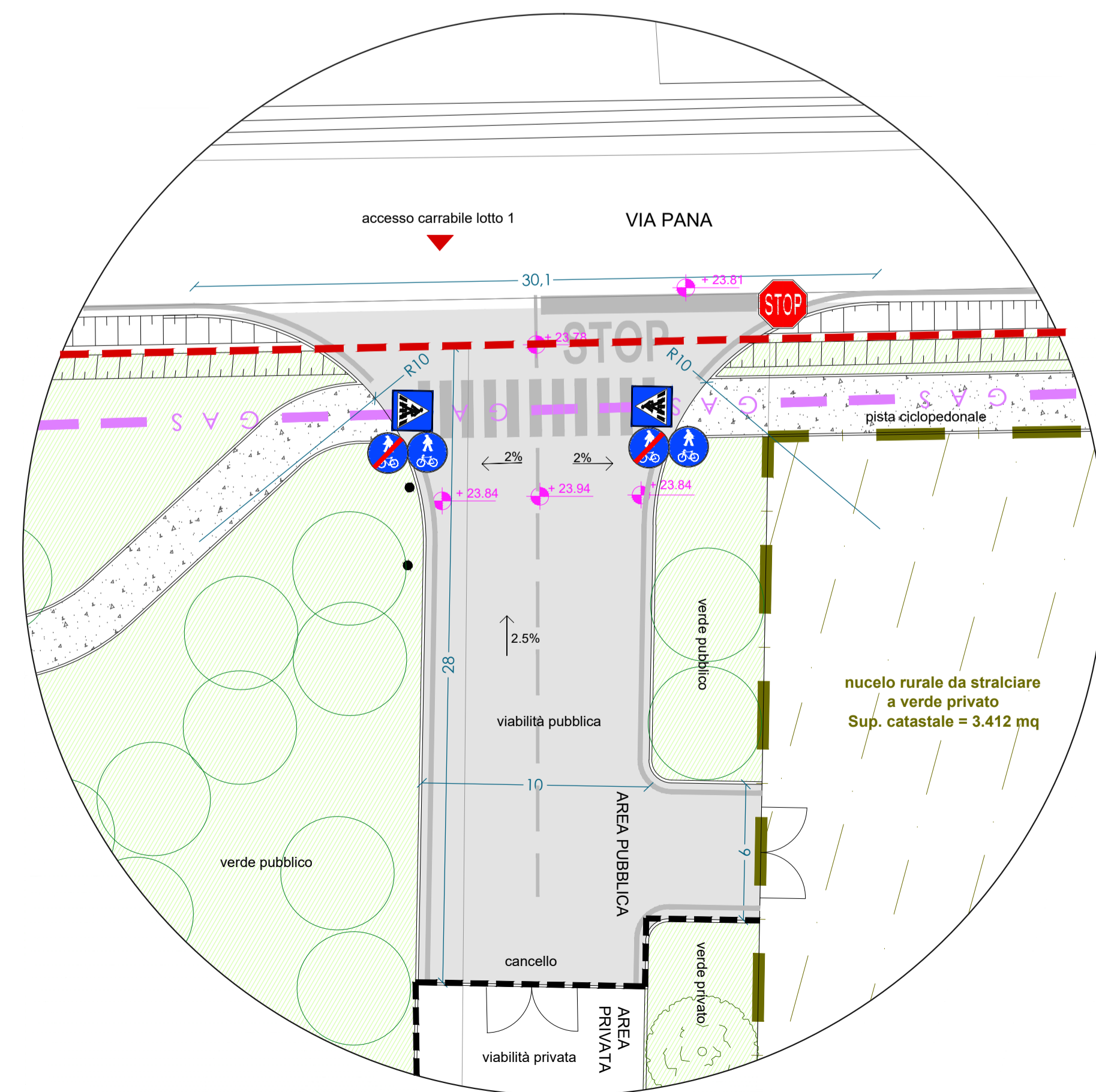
- LEGENDA PROGETTO**
- Superficie territoriale SUB COMPARTO A
 - Superficie fondiaria lotto 1
 - Fascia di rispetto dalla zona agricola e consorziale (15mt)
 - Fascia di rispetto stradale (30mt)
 - Fascia di rispetto climacustico (36mt)
 - Aree a verde
 - Pista ciclopedonale e marciapiede in calcestre
 - Parcheggio pubblico e viabilità pubblica in asfalto

- LEGENDA RETI TECNOLOGICHE**
- Superficie territoriale SUB COMPARTO A
 - GAS Metanodotto SNAM esistente INTERRATO
 - Linea Alta Tensione Enel esistente AEREA 132 KV
 - Linea Media tensione Enel esistente AEREA M.T. 15KV
 - Linea Media Tensione esistente INTERRATA M.T. 15 KV
 - Linea Bassa Tensione di progetto
 - Linea Media Tensione di progetto
 - Linea Telefonica
 - Nuovo palo illuminazione pubblica

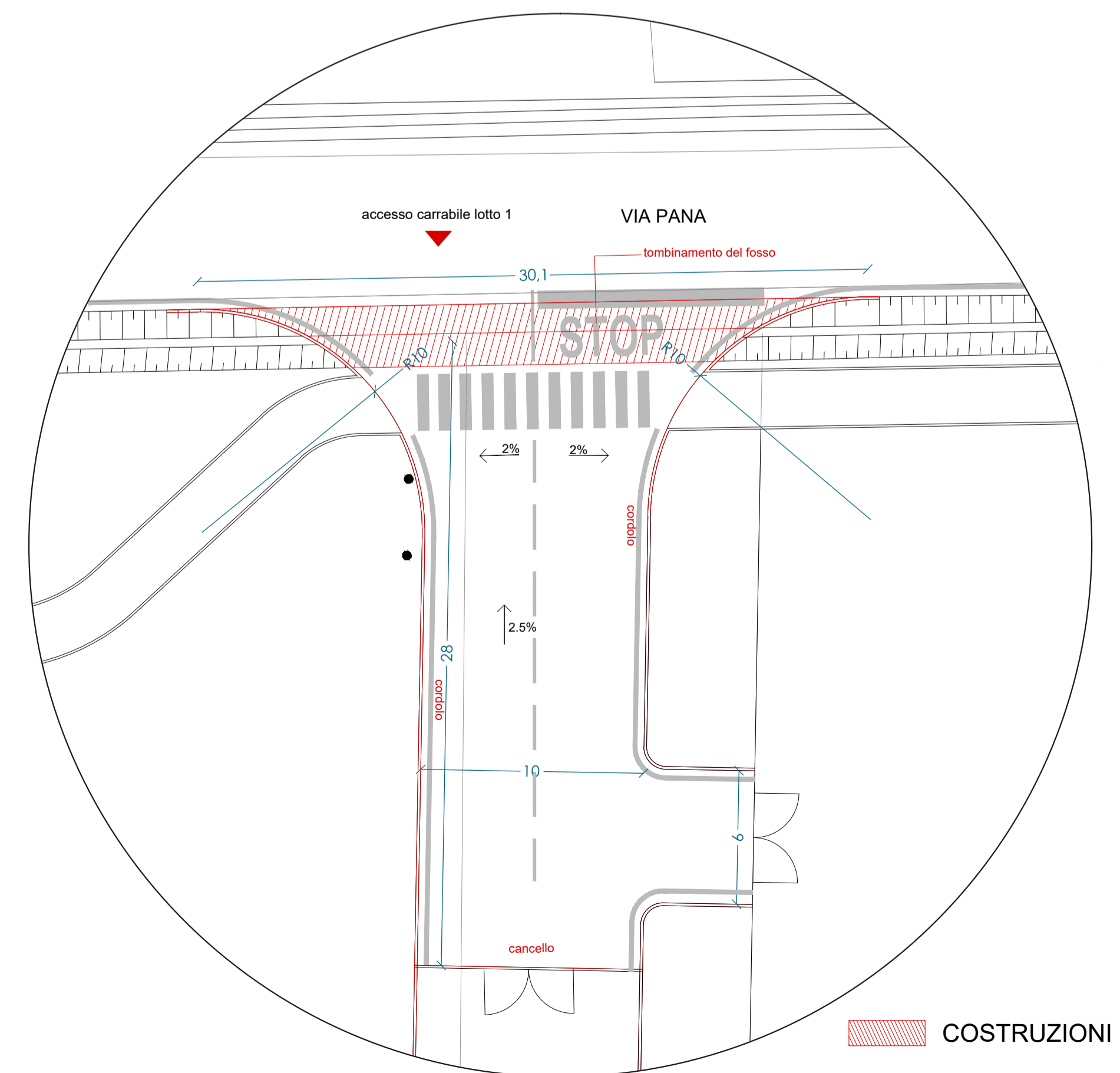
DETTAGLIO INCROCIO SU VIA PANA
 rilievo stato di fatto_scala 1:200



DETTAGLIO INCROCIO SU VIA PANA
 progetto_scala 1:200



DETTAGLIO INCROCIO SU VIA PANA
 comparativa_scala 1:200



 COSTRUZIONI